

Holzblock



Völkermarkter Straße 259
9020 Klagenfurt am Wörthersee

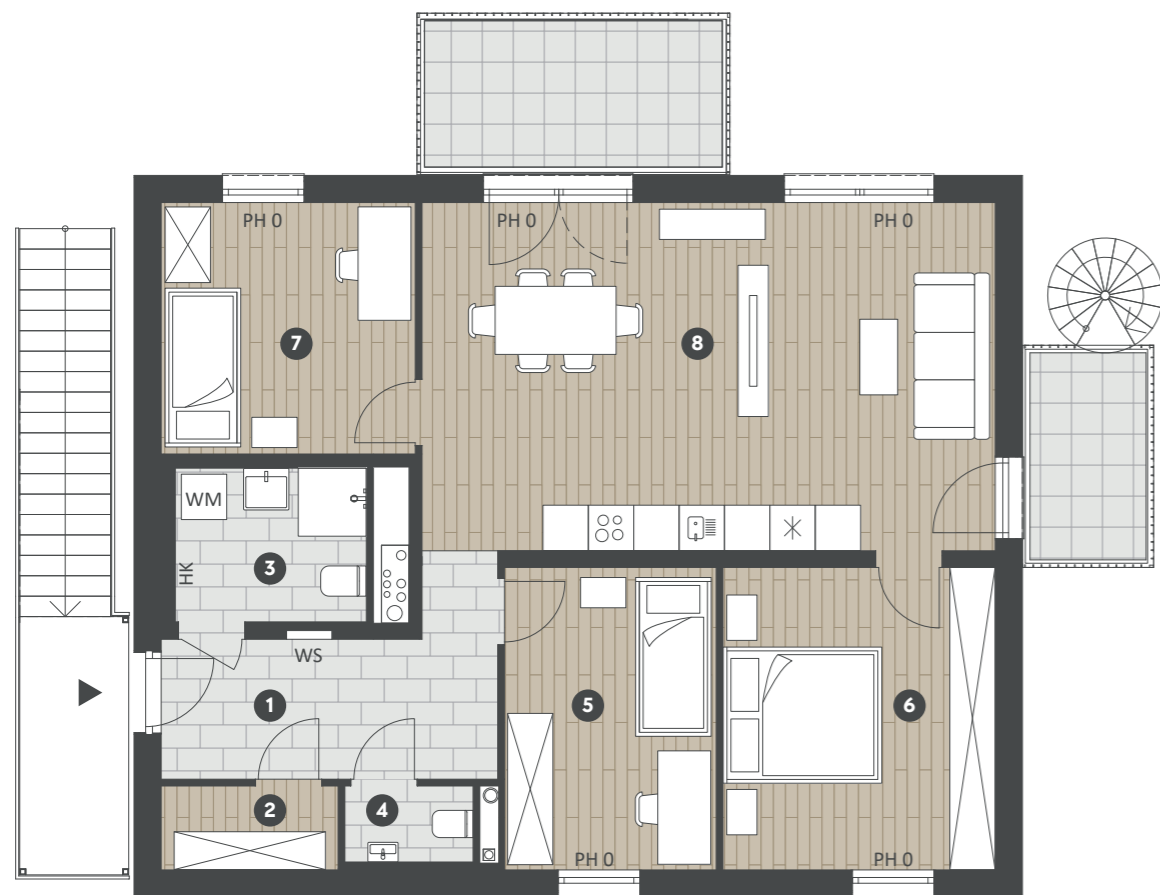
Top C-02
Haus C
4-Zimmer Wohnung

Grundstücksfläche	3.844,00 m ²
Wohnnutzfläche	90,52 m ²
Terrasse	11,34 m ²
Garten	159,72 m ²
Balkone	12,50 m ²

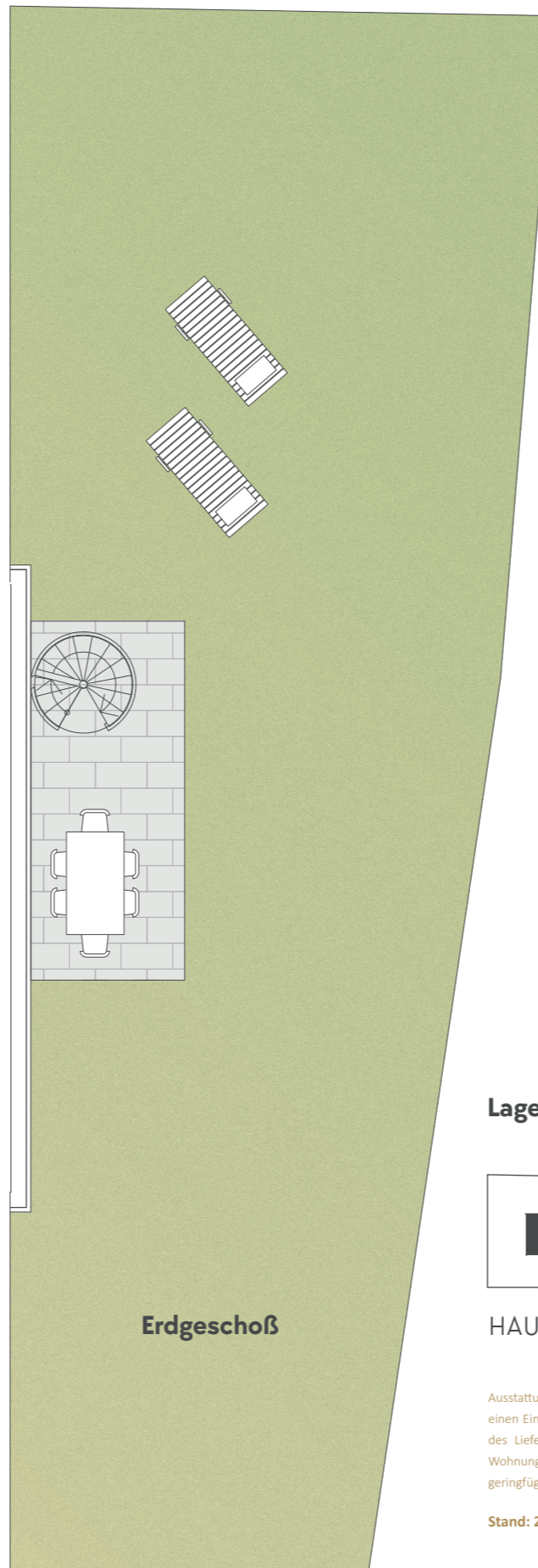
❶ Vorraum	9,40 m ²
❷ Abstellraum	2,60 m ²
❸ Badezimmer	5,14 m ²
❹ Toilette	1,70 m ²
❺ Zimmer	11,20 m ²
❻ Schlafzimmer	14,40 m ²
❼ Zimmer	11,17 m ²
❽ Wohnküche	34,91 m ²

Raumhöhe 252 cm
in Nassräumen abgehängte Decke nach technischem Erfordernis

PH Parapethöhe in cm
HK Handtuchheizkörper
WM Waschmaschine
WS Wohnungsstation



Obergeschoß



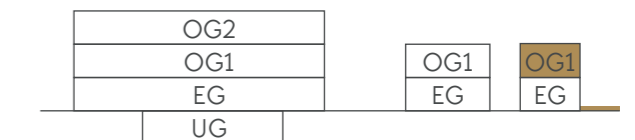
Erdgeschoß

Lageplan



HAUS A B C

Schnitt



HAUS A B C

Ausstattung lt. Bau- und Ausstattungsbeschreibung, die dargestellte Möblierung stellt nur einen Einrichtungsvorschlag dar, Badewanne, Dusche, Waschtisch und WC sind Bestandteil des Lieferumfangs. Alle dargestellten Gegenstände haben symbolischen Charakter. Die Wohnungsgrößen sind Circa-Angaben und können sich durch die Ausführungsplanung geringfügig ändern. Druckfehler, Irrtümer und baulich bedingte Änderungen vorbehalten.

Stand: 20.03.2024



You Will Like It Living GmbH
Hungerbergstraße 20, 1190 Wien
T +43 1240 27 603
M office@you-will-like-it.at