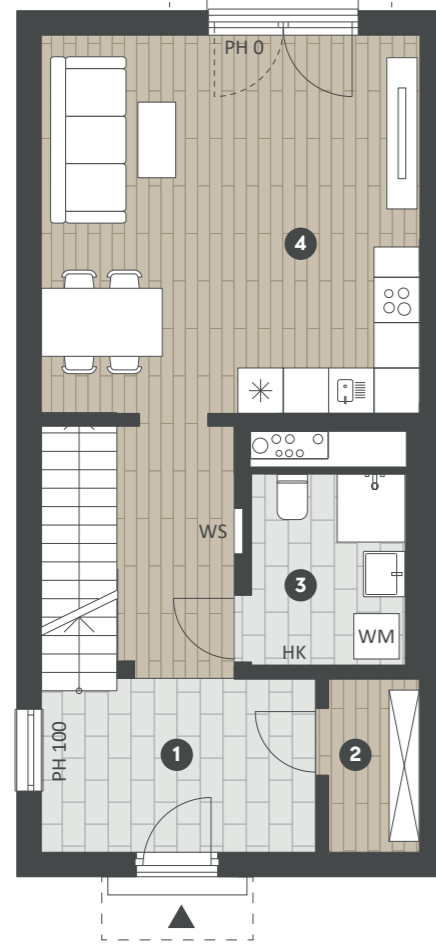
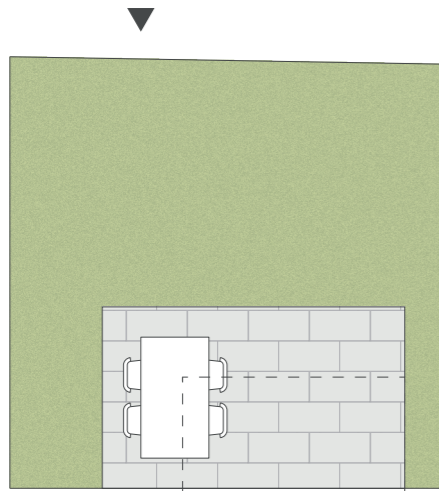
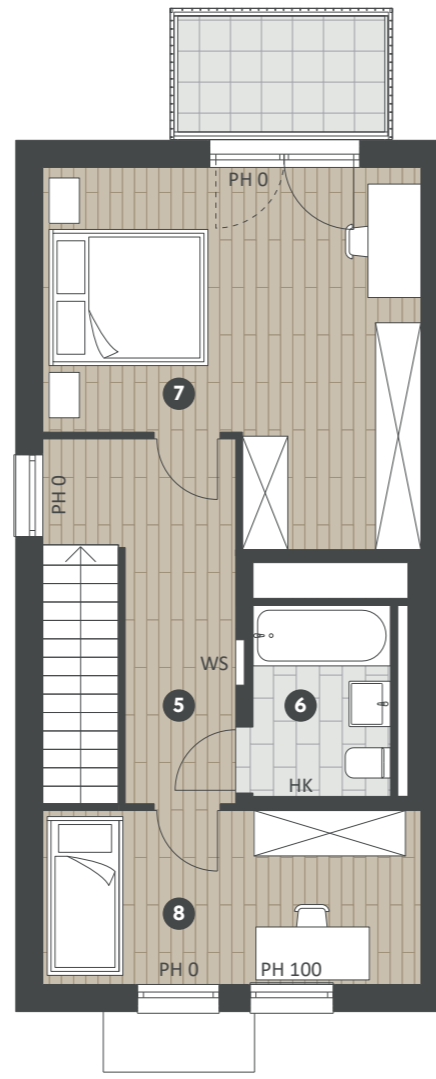




0m Maßstab 1:100 [A3] 5m



Erdgeschoß



Obergeschoß

Holzblock

Völkermarkter Straße 259
9020 Klagenfurt am Wörthersee



Top B-01 Haus B 3-Zimmer Wohnung

Grundstücksfläche	3.844,00 m ²
Wohnnutzfläche	95,36 m ²
Terrasse	9,60 m ²
Garten	22,75 m ²
Balkon	4,48 m ²

① Vorraum	16,59 m ²
② Abstellraum	2,75 m ²
③ Badezimmer	5,14 m ²
④ Wohnküche	25,00 m ²
⑤ Flur	8,61 m ²
⑥ Badezimmer	4,60 m ²
⑦ Schlafzimmer	21,17 m ²
⑧ Zimmer	11,50 m ²

Raumhöhe 252 cm
in Nassräumen abgehängte Decke nach technischem Erfordernis

PH Parapethöhe in cm
HK Handtuchheizkörper
WM Waschmaschine
WS Wohnungsstation

Lageplan



HAUS A B C

Schnitt



HAUS A B C

Ausstattung lt. Bau- und Ausstattungsbeschreibung, die dargestellte Möblierung stellt nur einen Einrichtungsvorschlag dar, Badewanne, Dusche, Waschtisch und WC sind Bestandteil des Lieferumfangs. Alle dargestellten Gegenstände haben symbolischen Charakter. Die Wohnungsgrößen sind Circa-Angaben und können sich durch die Ausführungsplanung geringfügig ändern. Druckfehler, Irrtümer und baulich bedingte Änderungen vorbehalten.

Stand: 12.02.2024



You Will Like It Living GmbH
Hungerbergstraße 20, 1190 Wien
T +43 1240 27 603
M office@you-will-like-it.at