



Holzblock



Völkermarkter Straße 259
9020 Klagenfurt am Wörthersee

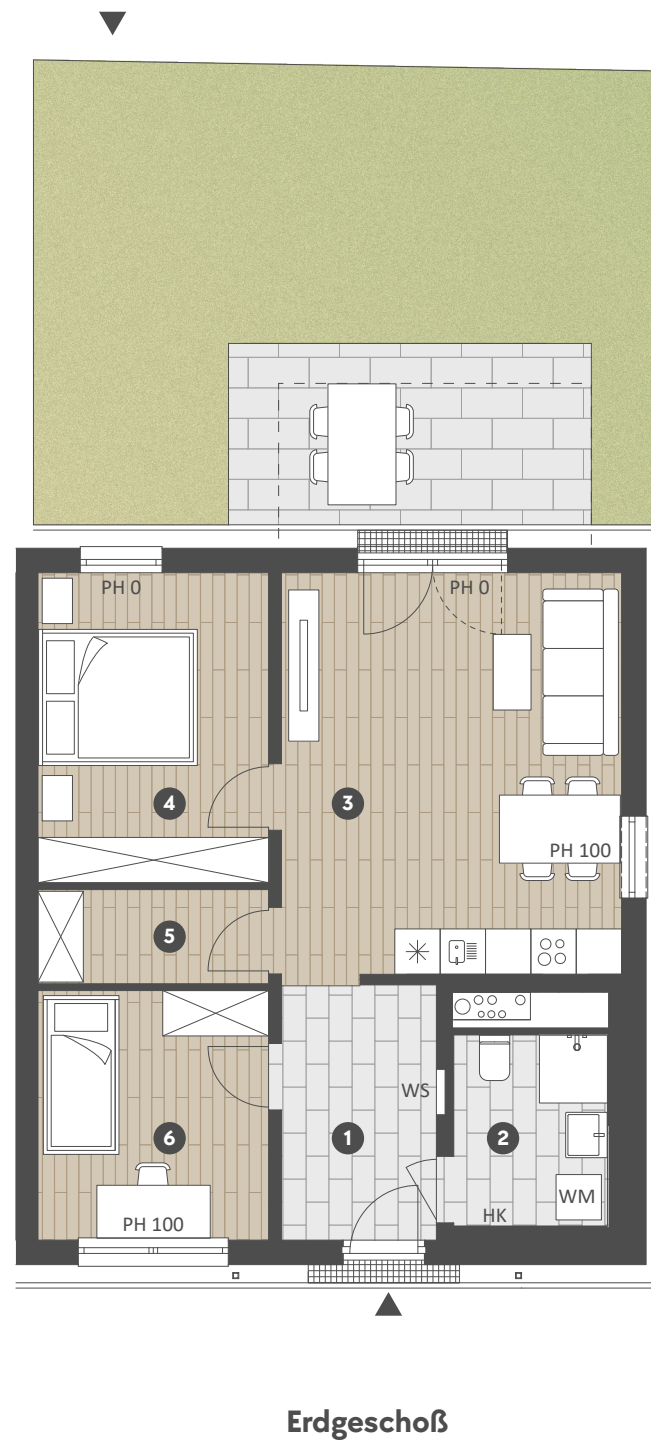
Top A-07 Haus A 3-Zimmer Wohnung

| | |
|-------------------|-------------------------|
| Grundstücksfläche | 3.844,00 m ² |
| Wohnnutzfläche | 62,34 m ² |
| Terrasse | 11,52 m ² |
| Garten | 39,20 m ² |

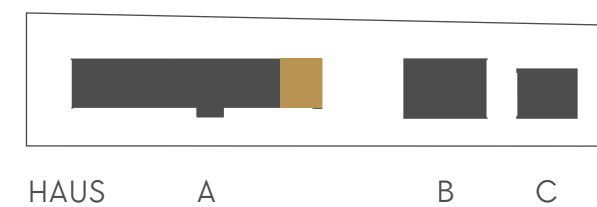
| | |
|----------------|----------------------|
| ❶ Vorraum | 6,92 m ² |
| ❷ Badezimmer | 5,14 m ² |
| ❸ Wohnküche | 23,90 m ² |
| ❹ Schlafzimmer | 12,51 m ² |
| ❺ Abstellraum | 3,80 m ² |
| ❻ Zimmer | 10,07 m ² |

Raumhöhe 252 cm
in Nassräumen abgehängte Decke nach technischem Erfordernis

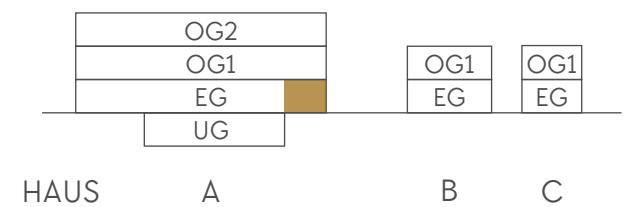
PH Parapethöhe in cm
HK Handtuchheizkörper
WM Waschmaschine
WS Wohnungsstation



Lageplan



Schnitt



Ausstattung lt. Bau- und Ausstattungsbeschreibung, die dargestellte Möblierung stellt nur einen Einrichtungsvorschlag dar, Badewanne, Dusche, Waschtisch und WC sind Bestandteil des Lieferumfangs. Alle dargestellten Gegenstände haben symbolischen Charakter. Die Wohnungsgrößen sind Circa-Angaben und können sich durch die Ausführungsplanung geringfügig ändern. Druckfehler, Irrtümer und baulich bedingte Änderungen vorbehalten.

Stand: 12.02.2024



You Will Like It Living GmbH
Hungerbergstraße 20, 1190 Wien
T +43 1240 27 603
M office@you-will-like-it.at