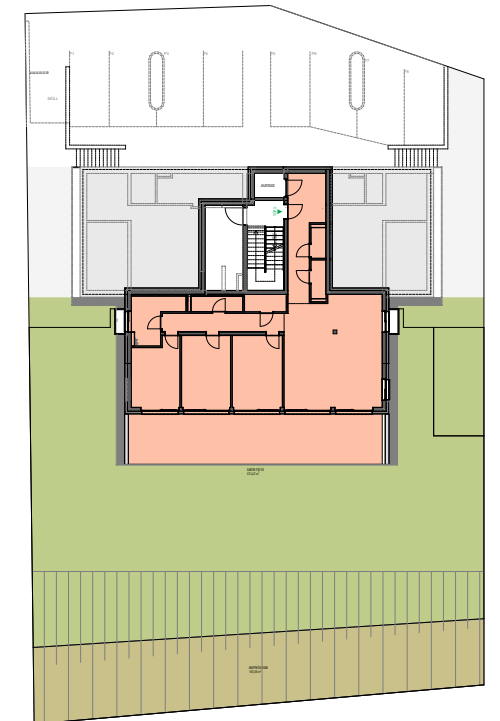


-2. Untergeschoss 1:100

Dieser Plan ist zum Anfertigen von Einbau-Möbeln nicht geeignet, konstruktive, Haustechnik und bauphysikalische Details sind nicht Planinhalt. Die Ausgestaltung und Positionierung der Terrassenbrüstungen sowie Geländer werden im Zuge des Fassadenkonzeptes des Architekten festgelegt. Änderungen vorbehalten! Der Ausbau erfolgt laut Bau- und Ausstattungsbeschreibung. Maß- und Wohnnutzflächentoleranz +/- 3%.

© Dieses Dokument ist urheberrechtlich geschützt und geistiges Eigentum von MB Bauträger GmbH



-2. Untergeschoss Lageplan



TOP 3	
2. Untergeschoss	135,33 m ²
Wnfl. Summe	ca. 135,33 m²
Loggia	
Terrassenfläche Gesamt	56,49 m ²
Gartenfläche	425 m ²

